

Grand Beetle

後方超小旋回ショベル グランビートル

200SR

排ガス2次規制対応

グランビートル200SR SEエディション、誕生!

コベルコの本格後方超小旋回機が、今いよいよ次世代モデルへ。コンセプトはそのままに、より広い視野で多彩な視点から、現場が抱える課題を解決できるマシンを追求。すなわち、環境・安全・レンタルへの配慮を、IT時代に即した情報システムを、国際的に通用する価値を、一身に備えうるニューマシンを作り上げました。進化したグランビートル。重機クラスに後方超小旋回の流れをつくった実績を受け継ぎ、いま確固たる本格派ショベルとして、未来へ。

ゆるぎない本流へ。



もっと Solution
ますます Evolution

ともに解決しあい、互いに進化しあい。
もっと敏感に変化を捉え、新しさに満ちた提案を。
技術はもとより、環境、流通、IT、グローバルといった新視点から、
より有益なソリューション(課題解決)で支援していくとともに、
さらなる進化を遂げていくために。
いよいよ私たちの新しい挑戦が始まりました。
SEマークは私たちの新たな決意のシンボルです。

5大ポイント

排ガス2次規制対応!

欧州規制およびEPA2次規制(米国)の基準案もクリア。

稼げる後方超小旋回!

3トン通常型ミニの現場で、大きな作業量を実現。

ワイド&クリアな安全視界!

前方はもちろん後方、上方、雨天時の視界を広く見やすく。

優れた生涯コストパフォーマンス!

耐久性、耐候性を高めてマシンの価値を維持。

最適仕様が選べるワイドな汎用性!

現場や用途に合わせたアタッチメントの取り付けも容易。



小旋回ショベルにも快適性能を。

BEETLE CONCEPT

Grand Beetle とは「偉大かつ最上級のビートル」という言葉。ビートルはカブト虫などの甲虫類を指す英語で、カブト虫のタフさ・堅牢さ・力強さのイメージと、後端半径を短くした「尾～取る」フォルムから、中大型のコベルコ後方小旋回ショベルの名称としました。
(Grand はフランス語の発音でグランと読みます)

狭索性

10トン通常型を凌駕する狭所作業性。

後ろを気にせず前方作業に集中。

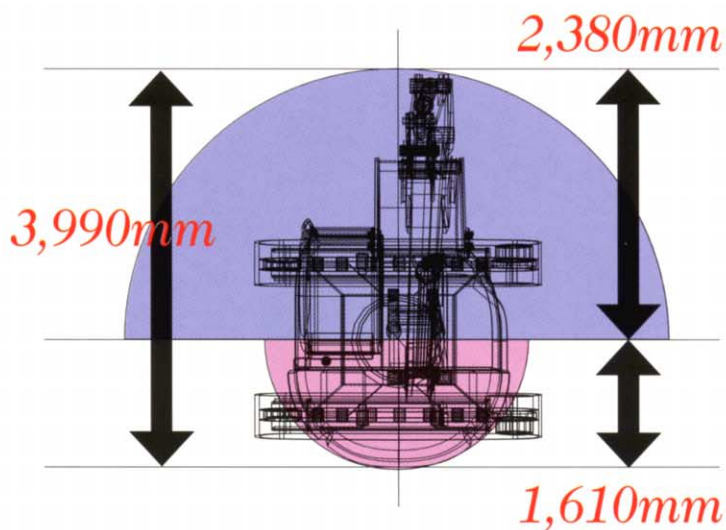
後方超小旋回フォーム

旋回時の後方はみ出し量がきわめて少なく、より安全に効率よく作業を進められます。また、接触による損傷が少なく修繕コストも抑えられます。

林道工事、道路工事で効率アップ。

4m以下の作業占有幅

180°旋回時の作業占有幅が小さく、狭い現場でも4mの幅が確保できれば、掘削、旋回、積み込みの連続作業が可能。林道工事や道路工事が余裕を持って行えます。



居住性

ゆとりが、静かさが、快適さが違うキャブ空間。



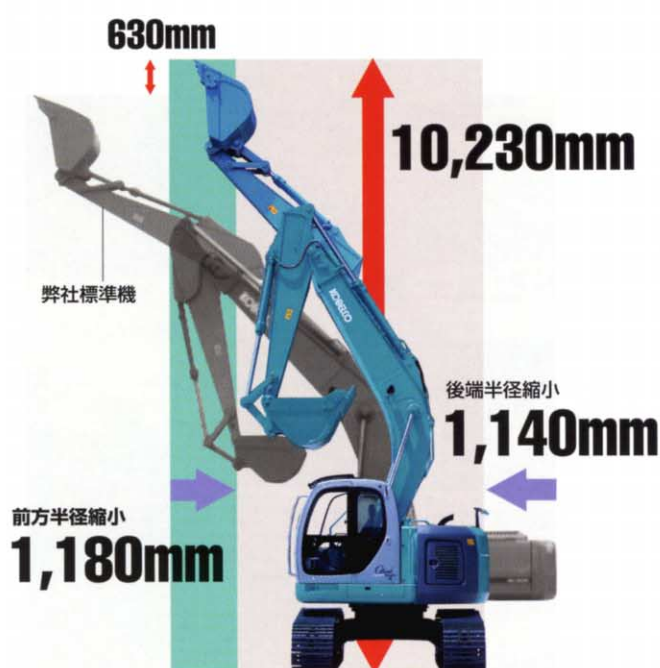
操作性・作業性

広い現場でも活躍できる 高い掘削性能を。

20トン通常型と同等以上を確保。

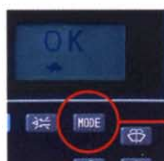
高い安定性・作業性

一枚厚板構造のアップフレーム底部などにより、どっしりとした安定性を確保。作業範囲も通常型に劣らず、掘削高さでは上回るほど。解体作業も効率的に進められます。



状況にあわせてマシンの性格を選択。

3作業モード ITCs



キビキビとした操作感覚のHモード、滑らかな操作感覚のSモード(初期設定)、ソフトな操作に最適なFCモード。スイッチひとつで切替られます。

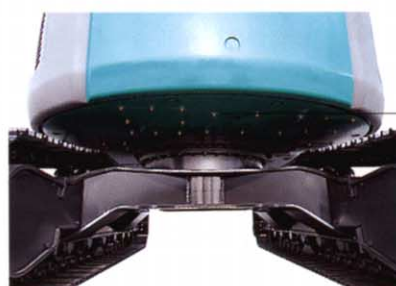
スイッチ

“ここ一発の力”を発揮。

パワーアップシステム ITCs



岩石や木の根を掘り起こすような時には、一時的にバケットとアームの掘削力を約10%アップさせることができます。



一枚厚板構造

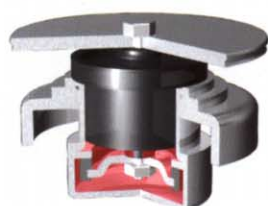
ITCsとは、Intelligent Total Control Systemの略で、コンピュータを使って機械の運転を総合制御する先進性あふれる装置およびシステムの名称です。

広く快適で、しかも機能的。

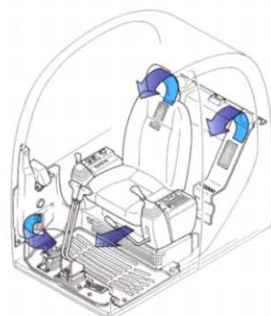
コンフォートキャブ

コンパクトでありながら、ゆとりある操作空間を確保。視界、操作性、乗降のしやすさ、居住性などの機能性を重視しています。

- 遮音性高いキャブで静かな操作環境を実現。
- 振動を抑える液封ビスカスマウント採用。
- ベストな操作姿勢が得られるダブルスライド式シート。
- 室温設定だけでOKのオートエアコンを採用。



液封ビスカスマウント



快適を支える多彩な装備



New ● カップホルダ New ● 小物入れ ● 工具箱

- 大容量ラゲッジボックス ●オートチューニングAMラジオ(FMオプション) ●ドア連動ルームライト ●フロントパワーウィンドウ・ライズアップワイパ(オプション)



環境配慮・安全性

付加機能ではない、 環境と安全への配慮。

低公害エンジンを搭載。

排ガス2次規制対応



国土交通省の排ガス2次規制対策型建設機械に指定。さらに欧州規制やEPA2次規制(米国)の基準案もクリア。エンジンにはEU/EPAラベルを貼付しています。



最新の静音技術を駆使。

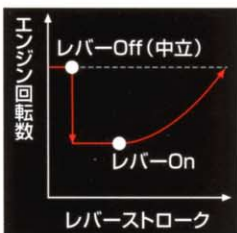
低騒音で欧州2次規制対応 **NEW**



97年度新基準の低騒音型建設機械に指定。また2002年施行の欧州2次規制基準案もクリアしています。さらに音質改善を進めるとともに作業時騒音の抑制にも努めています。

低騒音、低公害化に貢献。

オートアクセル **ITCS**



レバー中立時には自動的にエンジン回転を低減。ムダな燃料消費を抑え、騒音低減、排ガス抑制にも効果的。エンジン回転の復帰時もスムーズに立ち上がり安心です。

多彩な環境配慮

- 電波障害の防止にも配慮し電磁両立性で欧州基準クリア。
- 有害化の可能性を排除したノンアミン冷却水を採用。
- New**●環境に優しい生分解性オイルを用意(オプション)。
- New**●オイル交換時の垂れ流れを防止するエンジンオイル土壌汚染防止。

コベルコ独自のゴムパッド“牛若丸”も用意。

ゴムパッドシュー (オプション)



鉄シューは穴あきタイプで、ゴムパッドを装着すれば路面を傷める心配もありません。



安全確認がしやすい広々視界。

ワイドビュー設計



●操作姿勢のオペレータ視点で、上下左右視角を最大限に確保。



New●カウンタウェイトの死角をなくすりヤミラーを標準装備。



New●後方作業灯と後方モニタをオプション設定。



New●キャブワイパふき取り面積を約11%拡大。

安全確保をサポート。

確かな制動、ロック機能



●停止状態を保持する旋回・走行駐車ブレーキ。●アタッチメントの自然降下を抑えるブーム・アームロック弁。●乗降時の誤作動を防ぐ乗降遮断式レバーロック。●強制的にエンジンを止めるエマージェンシーエンジンストップ。

吊り作業も安全に、効率よく。

〈ハイリーチクレーン〉(オプション)

クレーン構造規格をクリア。信頼高い圧検式で荷重表示はマルチディスプレイに。しかも旋回スピードを抑えるなど安全配慮も多彩。フックはリンク直結式で、荷振れも少なく移動も容易。掘削作業時にはフックをリンク内に収納するだけでOKです。

信頼性・整備性

耐久性・整備性を磨き、 マシン性能を末永く維持。



清掃のしやすさにも多彩に配慮。

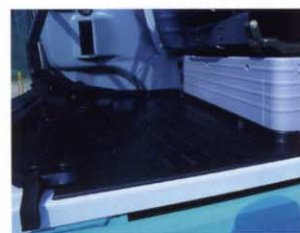
各部イージークリーニング



New ●ドレンコック付きで水抜き容易、さらに清掃カバー付きの燃料タンク。



- 錆に強いアルミ製オイルクーラ、インタークーラ。
- 冷却水、ウォータセパレータ、ウォッシュ液の一カ所点検。
- 目詰まりしにくいウェビー・フィンラジエータ。
- 脱着式ラジエータの採用。



- 水洗いがしやすい形状のフロアマット。



- 簡単なエアコンフィルタ清掃・交換。

視認性に優れたカナ漢字表示。

多機能マルチディスプレイ **ITCS**



- 日常点検を簡略化したメンテナンス情報(11項目)。
- 万一の異常を早期発見する自己診断機能(29項目)。
- 迅速かつ的確な修理を促すサービス診断機能(23項目)。

商品価値を長期間キープ。

シンプル設計&高耐久構造



New ●新型バケットガタ調整機構。

- 経年劣化を抑えた高品質ウレタン塗装。



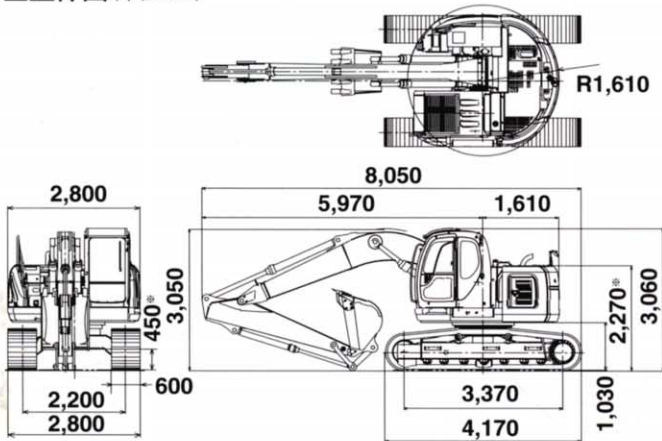
- 修繕しやすい鋼板製カバー。
- 耐磨耗性に優れたコーナーツースバケット。
- アップ底部を厚板の一枚構造として強度アップ。
- 不整地での揺れに強いX字型シャシ。
- シャフト径が太く強度に優れたフロントアイドラ。

New ●ロウスプリングカバーを装備。

- 高い剛性を発揮する3分割クローラフレーム。

Specifications Grand 200SR Beetle

■全体図 (単位:mm)



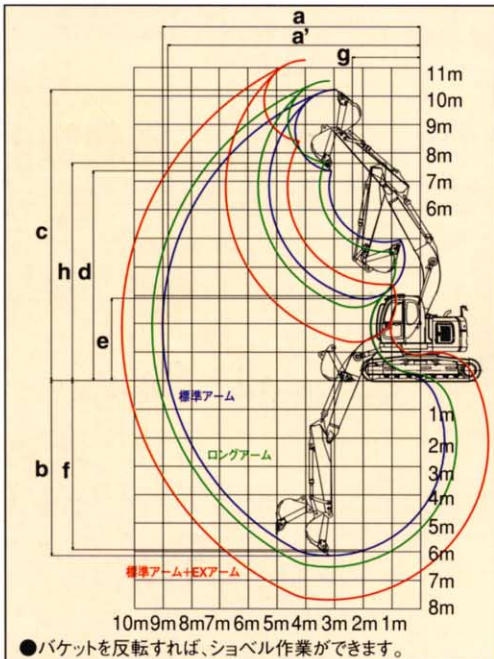
標準アーム、0.75 (旧JIS0.65) m³標準ホウバケット、600mmシュー装着時。
 ※印はシュー突起を含みません。

単位は国際単位系のSI単位表示で{ }内は従来表示です。
 また、バケット容量、掘削力は新JISで表示しています。

■仕様 (本体型式:SK200SR)

●性能	
標準バケット容量 (山積/平積)	m ³ 0.75 (旧JIS 0.65) / 0.56
旋回速度	min ⁻¹ [rpm] 11.0 [11.0]
走行速度	km/h 5.0/3.5
登坂能力	度 (%) 35 (70)
最大掘削力	バケット kN [kgf] 111 [11,300] [パワーアップ時122 [12,400]]
	アーム kN [kgf] 79.3 [8,100] [パワーアップ時87.2 [8,900]]
●寸法 (600mmシュー付) mm	
全長 (輸送時)	mm 8,050
全幅 (輸送時)	mm 2,800
全高 (輸送時)	mm 3,060
前方最小旋回半径	mm 2,380
後端旋回半径	mm 1,610
最低地上高	mm 450*
●質量 (標準アーム、0.75m ³ 標準ホウバケット、600mmシュー装着時)	
運転質量	kg 19,700
●エンジン	
型式	いすゞAA-4BG1TC
種類	インタークーラターボ付直接噴射式ディーゼル
定格出力	kW/min ⁻¹ [PS/rpm] 91.9/2,200 [125/2,200]
燃料タンク容量	ℓ 270
●油圧装置	
油圧ポンプ	形式 可変容量アキシャルピストンポンプ (2個)
	設定圧 MPa [kgf/cm ²] 34.3 [350] [パワーアップ時37.8 [385]]
旋回モータ形式	アキシャルピストンモータ (1個)
走行モータ形式	アキシャルピストン2速モータ (2個)
油圧作動油	ℓ 全量167 (タンク内油量115)

■作動範囲図



●バケットを反転すれば、ショベル作業ができます。

項目	アームの種類		
	標準アーム (2.6m)	ロングアーム (3.0m)	標準アーム+EXアーム (1.52m)
a-最大掘削半径	9,000	9,380	10,420
a'-床面最大掘削半径	8,800	9,190	10,240
b-最大掘削深さ*	6,150	6,550	7,660
c-最大掘削高さ*	10,230	10,530	11,290
d-最大ダンプ高さ*	7,360	7,660	8,430
e-最小ダンプ高さ*	2,880	2,570	1,390
f-最大垂直掘深さ*	5,400	5,800	6,890
g-最小旋回半径	2,380	2,730	2,710
h-同上時高さ*	7,640	7,640	7,640
適用バケット容量 (山積)	0.75 (0.65) m ³	0.63 (0.55) m ³	0.51 (0.45) m ³

*印はシュー突起を含みません。バケット容量は新JIS表示で()内は旧JIS表示です。

■各種シュー

形状	シュー幅 (mm)	クローラ全幅 (mm)	接地圧 (kPa [kgf/cm ²])
鉄クローラ (等高)	600 (標準)	2,800	44 [0.45]
	700	2,900	39 [0.40]
	800	3,000	34 [0.35]
フラットシュー	600	2,800	45 [0.46]
ゴムパッドシュー (牛若丸)	600	2,800	46 [0.47]

(注) 接地圧は0.75 (旧JIS0.65) m³標準ホウバケット、標準アーム装着時の場合を示します。

■各種バケットの仕様と組み合わせ

項目	種類	ホウバケット					法面仕上げバケット
		0.51 (0.45)	0.63 (0.55)	0.70 (0.61)	0.75 (0.65)	0.8 (0.7)	
バケット容量 (山積)	(m ³)	0.51 (0.45)	0.63 (0.55)	0.70 (0.61)	0.75 (0.65)	0.8 (0.7)	
バケット口幅	サイドカッタ有 (mm)	870	990	1,080	1,120	1,160	—
	サイドカッタ無 (mm)	770	890	980	1,020	1,060	2,200×1,100
ツースの数		3	5	5	5	5	—
用途				一般掘削	軽掘削・積み込み	法面仕上げ	
組み合わせ	標準アーム (2.6m)	○	○	○	○	△	△
	ロングアーム (3.0m)	○	◎	△	—	△	△
	標準アーム+EXアーム (1.52m)	◎	—	—	—	—	—
備考		オプション	オプション	オプション	標準	オプション	オプション

バケット容量は新JIS表示で()内は旧JIS表示です。◎印は標準の組み合わせ、○印は一般作業、△印は軽作業を示します。

■主なオプション装備品

- キャブガード (1面、2面、3面)
- ロワカバー (t9mm)
- 2.6m 3面補強アーム
- ロータリマルチコントロール
- ダブルエレメントエアクリーナ
- ニューハイリーチクレーン
- 後方カメラ ●生分解性作動油
- ブレーカ配管 ●後方作業灯
- ニプラー&ブレーカ配管
- 走行アラーム ●消火器
- 1,000kg増量ウエイト (ランドセルタイプ)