

● BUCKET CAPACITY : 0.15m³ ~ 0.45m³

● MAX TRAVEL SPEED : 40.0km/h

● OPERATING WEIGHT : 11,110kg

SK100w

WHEEL EXCAVATOR

● ENGINE RATED OUTPUT : 94.1kw/2,150min⁻¹

● MAX DIGGING FORCE : 82.7kN

● MAX DIGGING HEIGHT : 8,790mm

● MAX DIGGING REACH : 7,320mm

● MAX DIGGING DEPTH : 4,260mm

● OVERALL TRAVELING WIDTH : 2,490mm

● ARM CROWDING FORCE : 62.2kN

● OVERALL TRAVELING HEIGHT : 3,585mm

● OVERALL TRAVELING LENGTH : 6,835mm

先駆者としての信頼と実績に添えて、
さらにグレードアップ。

ホイールショベルで初めて 「小旋回性能」を実現した SK100Wが、その信頼と実績に 応えてさらにグレードアップ。

オペレータのニーズ、現場での稼働状況、
時代の変化への対応など、あらゆる面から
ホイールショベルのあり方を見つめ直し、その
一つ一つを新機能へと結晶させたコベルコSK100W。
登場以来、機能のすべて、スタイルのすべてに根拠のある
先進のマシンとして各方面から脚光を浴びるとともに、
ホイールショベルを新たな都市型の建設機械として
位置づけ、作業を飛躍的に改善させてきました。
中でも小旋回性能は、エンジン、燃料タンクなどの
機器配置を従来の常識にとらわれない全く新しい
発想のレイアウトで実現した画期的なものでした。
その信頼と実績に応じてSK100Wがさらに充実。
排ガス規制対応エンジン搭載、キャブ内の快適機能の
向上など、現場のニーズの変化に
対応した高性能マシンとして再び登場しました。
ホイールショベルの先駆者「SK100W」は、
ますます新しい世界を開拓します。





さらに磨きかけたキャブ内快適性能。

人間工学設計のシートにより、最適なポジションが得られ、腰や背中への疲れも軽減。

- ① 体重(サスペンション)調整
- ② シート前後チルト・上下調整
- ③ シート前後調整
- ④ リクライニング調整
- ⑤ アームレスト上下チルト調整
- ⑥ ヘッドレスト前後チルト調整
- ⑦ ヘッドレスト上下調整
- ⑧ ランバーサポート調整



作業状況によって最適ポジションが選択できる「ダブルスライド」方式を採用。オペレータとコントロールボードの位置関係を変更できるシートだけのスライドと、深掘り時など作業状態によって操作ポジションを調整できるコントロールボード/シート一体のスライドが可能です。

長時間の作業による腰や背中への疲れを軽減する「ランバーサポート」付き。サポート強度はダイヤルにより体格や好みに合わせて微調整が可能です。さらにシートは座面の前後チルトも可能な8ウェイ・アジャスタブル機能付き。ホールド感も抜群で、作業状態に応じた自然な運転姿勢が得られる人間工学設計のシートです。

シートに伝わる振動や衝撃をソフトに吸収する「サスペンション機能」。悪条件下でもきわめて快適な乗り心地と操作安定性が保てるサスペンション機能を採用。シート下のダイヤルによって最適な固さ・柔らかさに微調整が可能です。



エアコン吹出口を足元にも追加しさらに快適化。

オールシーズンさわやかな気分で作業に専念できるオリジナルエアコン(代替フロン対応)を標準装備。換気や除湿もOK。ホコリや粉じんの侵入をシャットアウトして汚れた空気を一掃します。



広角視界設計のキャブ。

キャブフロントは、ゆるやかな曲面のスラントノーズにして上部コーナーをフレームレスに、さらにサンルーフに曲面ポリカーボネートを採用するなど、上方視界を拡大。広角の視界を実現しています。



静かな室内環境を提供。

防振ラバーによる6点支持のキャブマウント、入念な室内シーリング、吸音・防振性にすぐれた成形ニットの内装など、騒音対策も徹底。静かな室内で、作業も走りも快適に行えます。

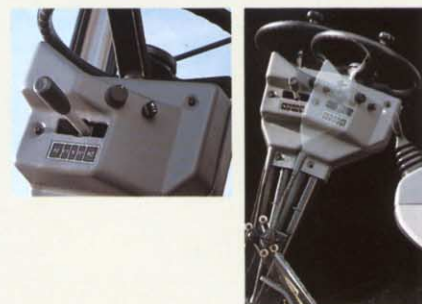
使ってわかる、便利な機能。

●オートチューニングのAM/FMラジオを標準装備。



●夏期に冷やせて、冬に温められるホット&クールボックス。

●コンビネーションコラム / シフトレバー / ワンタッチチルトハンドル



周囲へのきめ細かい配慮。

排ガス規制対応 エンジン搭載。

'97年度より建設省が直轄の一般工事において実施する排ガス規制に対応。環境にもやさしいエンジンを搭載しています。



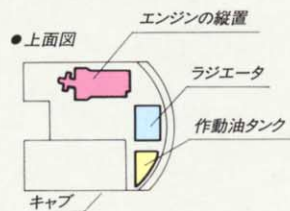
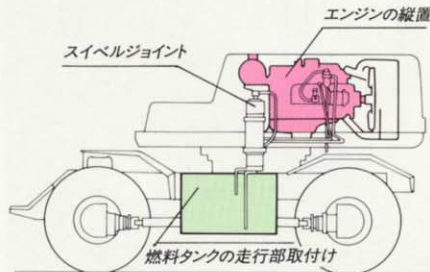
都市での作業を配慮した 低騒音設計。

Hモード作業時の周囲騒音は標準機で建設省の低騒音型認定基準値をクリア。Sモード、FCモード作業時では、さらに静かになります。街中や住宅街の夜間作業にも安心です。

ホイールショベルの都市での役割を 決定づけた小旋回性能。

業界を常にリードしてきた先駆者「コベルコ」の画期的技術、
それが全3.5mの小旋回性能。これにより片側車線内での作業も実現。

ホイールショベルでコベルコが初めて採用したエンジンの縦置き、燃料タンクの下部キャリアへの取付けを始め、重量バランスも考慮した機器レイアウトなどにより実現したSK100Wの小旋回性能。それまで不可能だった街中・住宅地内の狭所での作業や3.5m幅の片側車線内での作業も可能になりました。



街でも、現場でも、 心地よい走りを実現。

走行中に1速↔2速の切替
可能な油圧駆動システム。

トランスミッションにクラッチを備えたパワーシフト式の走行油圧駆動システムを採用。走行中に1速↔2速の切替えがシフトレバーで素早くタイミングよく行えます。登り坂も現場への進入もスムーズ。ペダル操作で適切なスピードとパワーが選べます。

高速走行で移動もスムーズ。

クラス最大のエンジン出力128PSにより、力強い加速力、走行力と40 km/h(シングルタイヤ装着時)の高速走行性を実現。クルマの流れに乗ってスピーディに走れるので、現場への移動もスムーズです。

確かな走りを発揮する超ワイドスチールラジアルタイヤ。

(シングルタイヤ仕様)

業界で初めて採用したミシュランの建設車両専用高品質タイヤで、優れた接地性とグリップ性能を発揮。一般道でも砂地や泥ねい地でも安定した走行が可能です。



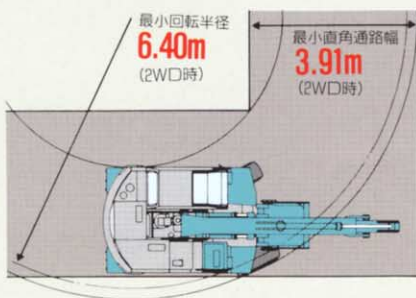
キャブ内からワンタッチで行える2WD↔4WD切替え。

切替えは停車してスイッチでワンタッチするだけ。路面の状況に合わせて自由に選べます。一般道では2WDで燃費の良い軽快な走りができ、ラフロードでは4WDに切り替えてパワフルな走りが行えます。



街中の曲がり角もラクに通れる小さな直角通路幅。

2WD走行時には最小回転半径6.40m、直角通路幅も3.91mと小さいので、街中や住宅地の狭い曲路でもラクに通り返ります。



しなやかな走りと快適な乗り心地を両立。

DD(ダイナミックダンパ)システム標準装備。D(走行)モード選定・DDスイッチONでダンパ機能が作動。アタッチメントの揺れを吸収して、車体の揺れ振動を抑えます。快適な乗り心地、さらに、優れた走行安定性、操作性を実現。オペレータの疲労軽減に大きく貢献します。(現場内走行時のみ使用してください)

▼DD/ON時



▼DD/OFF時



なめらかな制動のショックレスブレーキシステム。1速走行時、アクセルペダルから足を離すと瞬間的にショックレス機構が働き、制動ショックを和らげます。坂道や現場内の悪路走行で効果を発揮します。

低燃費、低騒音の走りができるエンジンアクセル連動の走行ペダル。走行ペダルによりエンジン回転数と走行モーターへの油の流量が同時に制御されるので、ペダルの踏み加減でスピードアップ&ダウンもスムーズ。燃費や騒音も低減します。現場でのインチャージ走行も容易です。



力強く、的確に、効率よく作業をこなす、 スペシャリストとしての優れた能力。

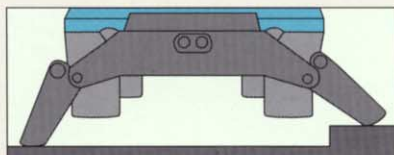
省エネ、微操作も選べる 作業モード。

作業量重視の「H(重掘削)モード」、エンジン回転数を変えて使う燃費重視の「S(省エネ)モード」、エンジン回転数を変えらるとともにポンプ最大流量をカットし、微速動作を得る「FC(微操作)モード」の3つの掘削モードと「D(走行)モード」を設定。作業内容や現場の状況に合わせて、ダイヤルで簡単に選べます。メリハリの効いた作業が可能となり、燃費と騒音も大幅に低減できます。



左右独立操作の可能な アウトリガ[○](オプション)

キャブ内からスイッチのワンタッチで、個別にも同時にも操作可能。歩道乗り上げ作業や傾斜地での作業でも、車体を素早く確実に水平に設置でき、安定した作業が行えます。



きめ細かな作業が可能な ダイヤル式アクセル。

アクセル操作はダイヤル式を採用。作業に応じてきめ細かくエンジン回転数が選択できます。

土質を選ばない強力な掘削力。

バケット掘削力82.7kN(8,430kgf)、アーム掘削力62.2kN(6,650kgf)。最適な掘削バランスで硬い土や粘土質の地盤も効率よく掘削します。

ダンプ待ち時間の燃費と 騒音を低減するオートアクセル。

作業レバーを中立に戻すと自動的にエンジン回転数がダウンし、操作すると元の回転数に復帰します。ダンプ待ちなどで燃費節減や騒音低減がはかれます。



定評のスムーズな操作機能も もちろん採用。

旋回揺れ戻り防止機構、新アーム引き可変再生システム、ブーム下げ再生機構など、定評の操作機能も採用。コベルコらしいスムーズで的確な操作を可能にしています。



周囲へ注意を促す旋回フラッシュ&セイフティバンパ。

昼間でも周囲の人々が旋回時の点滅を確認できるようにしたコベルコ独自の旋回フラッシュ。カウンタウエイトに直接埋め込み、しかも衝撃に強いポリカーボネート製ガラスを採用しているので、たいへん壊れにくくなっています。また、万一の接触に備えてラバー製のセイフティバンパを左右コーナーに装備。衝撃を和らげます。



走行時の信頼性を高める2系統のブレーキシステム。

ブレーキ回路を前後輪別系統に。片方の系統が故障しても、確実に制動力をキープ。走行時の信頼性を高めています。

Dモード時の自動ロックも備わった作業レバーロック。

乗降遮断式レバーロックのほかに、走行時にロックを掛け忘れて運転中に誤って作業レバーに触れても安心なDモード自動レバーロックを装備。キャブから降りる時も安心して、走行時の誤操作防止にも心を配りました。

ロックの掛け忘れを確実に防止する乗降遮断式レバーロック。

信頼の乗降遮断式レバーロックを採用。レバーロックスイッチでレバー操作をロック。さらに左コントロールボードをチルトすることで乗降しやすくなり、同時にキャブ乗り降りの際の接触による誤作動を防止します。



扱いやすさをさらに向上させた数々の機能。

インパネを一新。視認性もさらに向上。チェック&セイフティモニタをキャブ内右前に取り付け視認性を大幅に向上。オペレータの状況認識がさらに素早く、確実にできるようになりました。



傾斜地での作業を容易にする自動旋回ブレーキ。

旋回レバー中立で自動的にディスクブレーキが作動し、強力な旋回ロックがかかります。斜面や坂道での旋回流れがなく、作業がより確実に進められます。



●片手でラクに開閉でき室内に露出しないコンシールドタイプのサンルーフ開閉用ステーション。

●ガソリンスタンドでも乗用車同様地上から給油OKの燃料タンクロワ取付け。



アタッチメントの自然降下を最小限に抑えるブームロックバルブ。

ブーム回路にロックバルブを備え、油密精度もアップ。アタッチメントの自然降下が一層少なくなり、きめ細かな操作が容易に行えます。



●フロント下窓は、簡単に取り外せてキャブ内にきっちり収まるワンタッチ脱着式。

掘削・走行の誤認操作を防ぐシフトレバー中立掘削警報ブザー。

シフトレバーを中立に入れないで掘削モードを選択するとブザーで警告。掘削と走行の誤認操作を防止します。

- エンジンオイルフィルタのメンテナンス性をさらに向上。
- ワンキータイプのエンジンキーでスタートもストップもOK。
- 燃料切れでも別置き燃料ポンプを作動させて簡単にエア抜きが可能。
- リアカバーを布張りから樹脂へ変更し耐候性を改善。

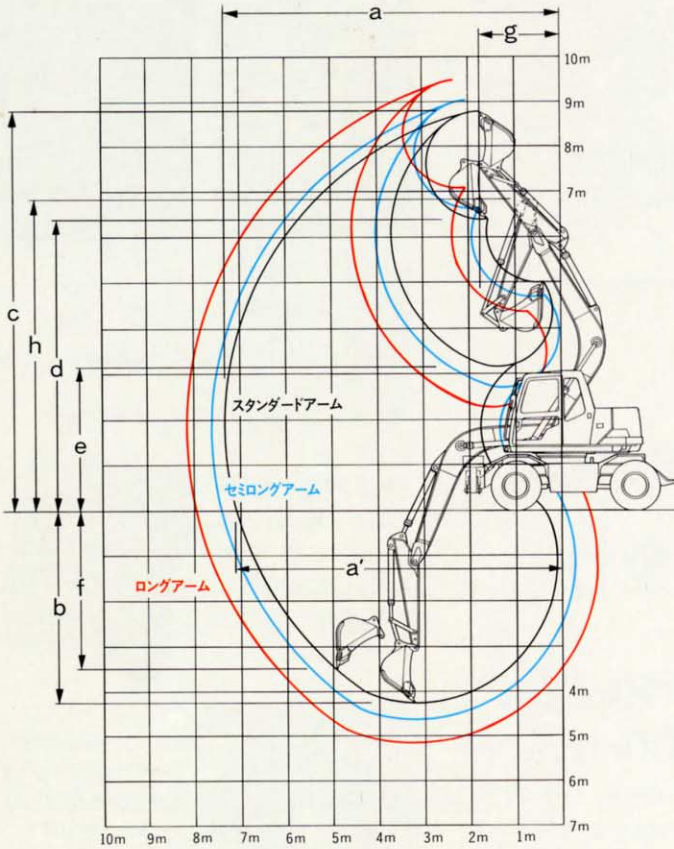


人に、街にやさしい数々の機能。 それがマシンの社会的安全性。



SK100W

バックホウ作動範囲 ● バケットを反転すれば、ショベル作業ができます。



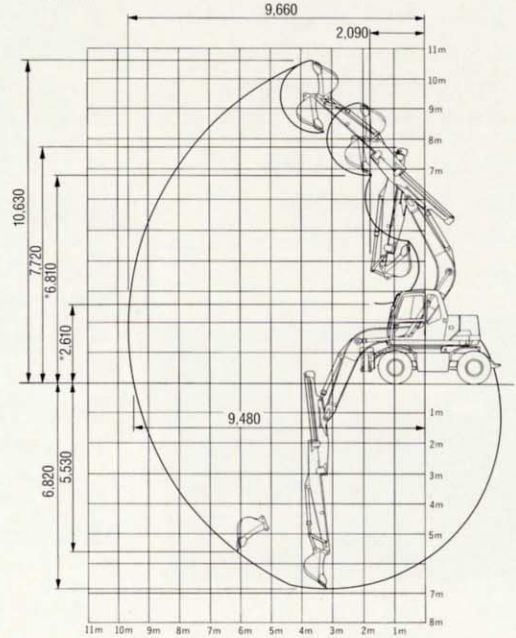
(単位:mm)

アームの種類	スタンダードアーム	セミロングアーム	ロングアーム
項目			
a - 最大掘削半径	7,320	7,630	8,120
a' - 床面最大掘削半径	7,080	7,400	7,910
b - 最大掘削深さ	4,260	4,630	5,130
c - 最大掘削高さ	8,790	9,040	9,470
d - 最大ダンプ高さ	6,370	6,620	7,050
e - 最小ダンプ高さ	3,140	2,720	2,280
f - 最大垂直掘深さ	3,510	3,860	4,340
g - 最小旋回半径	1,750	1,700	1,930
h - 同上前高さ	6,810	6,780	6,780
適用バケット容量 (mm)	0.17~0.50m³ <旧JIS>	0.17~0.45m³ <0.15~0.40m³>	0.17~0.37m³ <0.15~0.30m³>

〈注〉ロングアーム装着姿勢では、公道の走行及び車検は取得できません。

■ テレスコピックアーム作動範囲

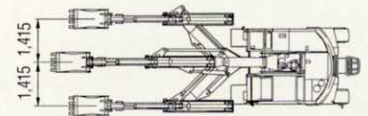
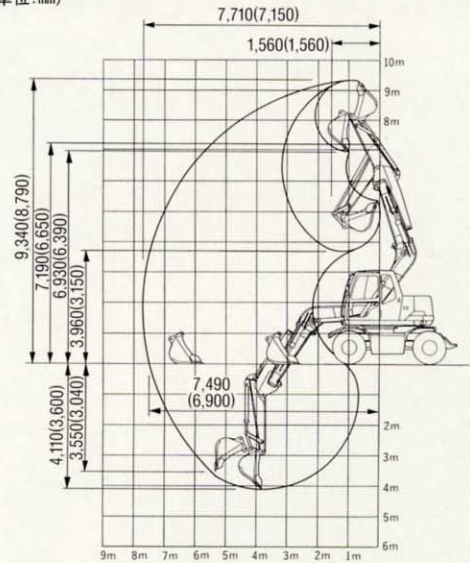
(単位:mm)



* 印のダンプ高さの数值はアーム縮小時のケースを示します。

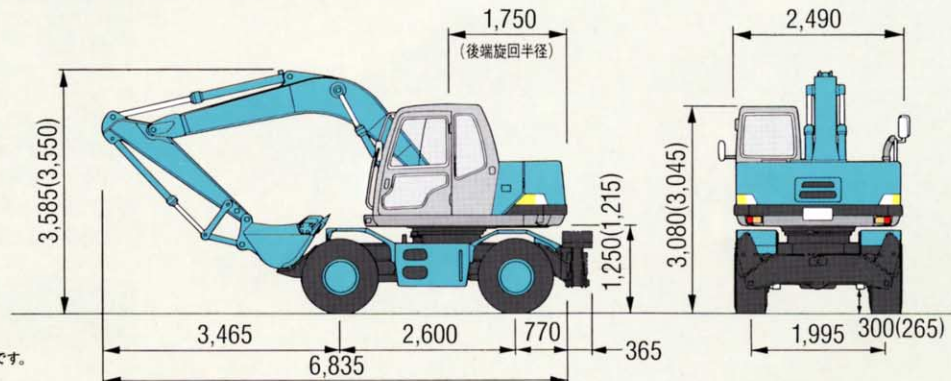
■ 側溝掘作業範囲図 ()内の数值は最大オフセット時の場合です。

(単位:mm)



■ 全体図(走行姿勢)

(単位:mm)



()内数值はダブルタイヤ仕様時の場合です。

(アウトリガはオプションです。)



■仕様(本体型式:SK100W-2)

	シングルタイヤ仕様	ダブルタイヤ仕様
●性能		
標準バケット容量(山積)	0.45 [旧JIS0.40]	
旋回速度	12.5	
最大掘削力	バケット kN(kgf)	82.7(8,430) [旧JIS71.6(7,300)]
	アーム kN(kgf)	62.2(6,650) [旧JIS60.8(6,200)]
前方最小旋回半径	1,750	
後端旋回半径	1,750	
最高走行速度	(前後進共)40.0(1速10.0/2速40.0) (前後進共)36.0(1速9.0/2速36.0)	
登坂能力	31(60)	
最小回転半径(最外輪中心)	6,400(2輪駆動)/6,900(4輪駆動)	
●寸法		
走行時全長	6,835(アウトリガなし)/7,200[アウトリガ付き(オプション)]	
走行時全幅	2,486	
走行時全高	3,585	3,550
ホイールベース	2,600	
トレッド(前・後)	1,995	1,895
最低地上高	300	265
●車両重量(スタンダードアーム、0.45m³(旧JIS0.4m³)標準ホウバケット装着時)		
アウトリガなし	11,110	
アウトリガ付き(オプション)	12,020	

	シングルタイヤ仕様	ダブルタイヤ仕様
●エンジン		
型式	三菱6D34-TE1	
種類	水冷4サイクル6気筒・ターボ付直接噴射式・ディーゼルエンジン	
定格出力	94.1/2,150(128/2,150)	
燃料タンク容量	250	
●油圧装置		
油圧ポンプ	形式	2速可変容量アキシャルピストンポンプ
	設定圧MPa(kgf/cm ²)	走行時:31.9(325)/掘削時:29.4(300)
旋回モータ形式	アキシャルピストンモータ(1個)	
走行モータ形式	アキシャルピストン2速モータ(1個)	
作動油タンク容量	140	
●走行装置		
駆動方式	4輪駆動(4×4)/後2輪駆動(4×2)切替式	
動力伝達方式	油圧式	
変速段数	前進2段/後進2段[パワーシフト]	
ステアリング形式	全油圧式パワーステアリング	
主ブレーキ	前後輪別系統・エアオーバーハイドロリック式・ディスク式	
駐車ブレーキ	推進軸制動ディスク式	
タイヤ(前・後)	種類	ミシュラン・スチールラジアルタイヤ(チューブレス) バイアスタイヤ(チューブ付)
	呼称	18R19.5☆XF(OR) 9.00-20-12PR(OR)

■各種バケット

項目	種類	ホウバケット					
		0.17 (0.15)	0.23 (0.21)	0.30 (0.26)	0.37 (0.32)	0.45 (0.40)	0.50 (0.45)
バケット容量(m ³)		0.17 (0.15)	0.23 (0.21)	0.30 (0.26)	0.37 (0.32)	0.45 (0.40)	0.50 (0.45)
バケット 口幅(mm)	サイドカッタ有	—	600	700	800	950	1,000
	サイドカッタ無	450	500	600	700	850	900
ツースの数		3	3	3	4	4	5
用途		一般掘削					軽掘削・組込
組合 せ	スタンダードアーム	○	○	○	○	◎	△
	セミロングアーム	○	○	○	◎	△	—
	ロングアーム	○	◎	△	—	—	—
	側溝掘り仕様	○	○	◎	△	—	—
	テレスコピックアーム	○	◎	—	—	—	—
備考		オプション	オプション	オプション	オプション	標準	オプション

バケット容量は新JIS表示で()内は旧JIS表示です。
 ◎印は標準の組合せ、○印は一般作業、△印は軽作業を示します。
 <注>①ロングアーム装着姿勢では、公道の走行及び車輪は取得できません。
 ②車輪取得時の仕様以外では公道を走行できません。

■各種アタッチメント

側溝掘りアタッチメント・テレスコピックアーム・ドーザブレード・ブレーカ・道路ニブラー・アウトリガなど。

■主要装備品

●視界・安全	シートベルト	作業モード選択
ブロンズガラス	チルトハンドル	パワーシフト
ハロゲンヘッドランプ(2)	ワンタッチチルトレバー	旋回パーキングブレーキ
前方作業灯(1)	スピードメータ	パーキングディスクブレーキ
後方作業灯(2)	オドメータ	全輪ディスクブレーキ
旋回警告灯(2)	エアプレッシャゲージ	前後輪別系統ブレーキシステム
セイフティバンパ	走行系インジケータ	フロントアクスルロック
間欠ワイパ&2穴ウォッシャー	チェック&セイフティモニター	●タイヤ(前後輪共)
バックミラー	フットレスト	シングル:18R19.5☆XF(OR)
ステアダンパ付サンルーフ	フロアマット	ダブル:9.00-20-12PR(OR)。
●キャブ内	●メカニズム	●オプション
エアコン(外気導入加圧式)	DD(ダイナミックダンパ)システム	リアノンスピンドフ
ホット&クールボックス	2WD/4WD切替え	
前後チルト&リクライニングシート		